

Грузовой ассортимент  
febi TRUCK

SOLUTIONS  
MADE IN GERMANY





# КОМПАНИЯ В ЦИФРАХ



Corporate Figures 2020	
Turnover bilstein group	658 m €
febi (Truck)	94 m €
Turnover bilstein group Engineering	25 m €
Number of employees bilstein group	2100
International subsidiaries	21



**SOLUTIONS MADE IN GERMANY**

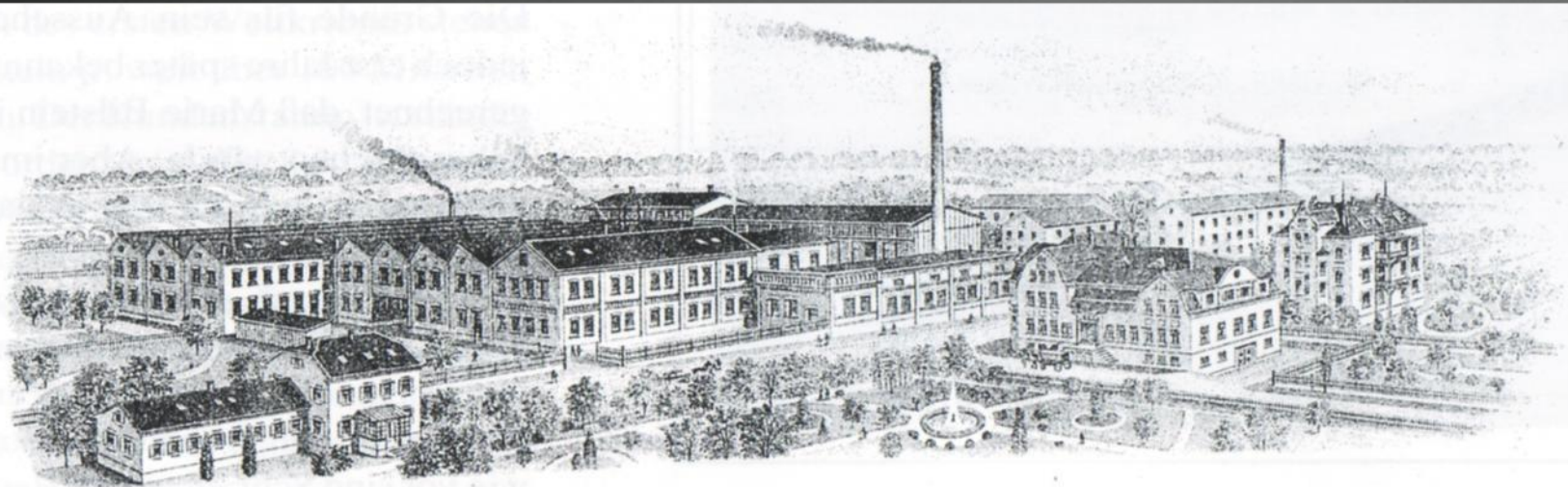
**bilsteingroup**<sup>®</sup>



# КОМПАНИЯ



Год основания 1844



**FERDINAND BILSTEIN JUNIOR**  
SCHRAUBENFABRIK UND FAÇONDREHEREI  
VOERDE KREIS SCHWELM,

SOLUTIONS MADE IN GERMANY

**bilsteingroup**<sup>®</sup>

**bilstein**group®



# КОМПАНИЯ



## Центральный офис



SOLUTIONS MADE IN GERMANY

**bilstein**group®

# КОМПАНИЯ

## Центральный склад



Общая площадь по полу

49,720 m<sup>2</sup>

Емкость склада в паллетах

> 78'000

Вес отгружаемой продукции

Ежедневно > 200 тонн

# КОМПАНИЯ

## Строительство нового склада



Общая площадь по полу  
первой очереди

45,000 m<sup>2</sup>

Возможность строительства  
второй очереди с такой же  
площадью

**bilsteingroup**<sup>®</sup>



# КОМПАНИЯ



Собственное производство



SOLUTIONS MADE IN GERMANY

**bilsteingroup**<sup>®</sup>

**bilsteingroup**<sup>®</sup>



# КОМПАНИЯ



## Собственное производство



**SOLUTIONS MADE IN GERMANY**

**bilsteingroup**<sup>®</sup>

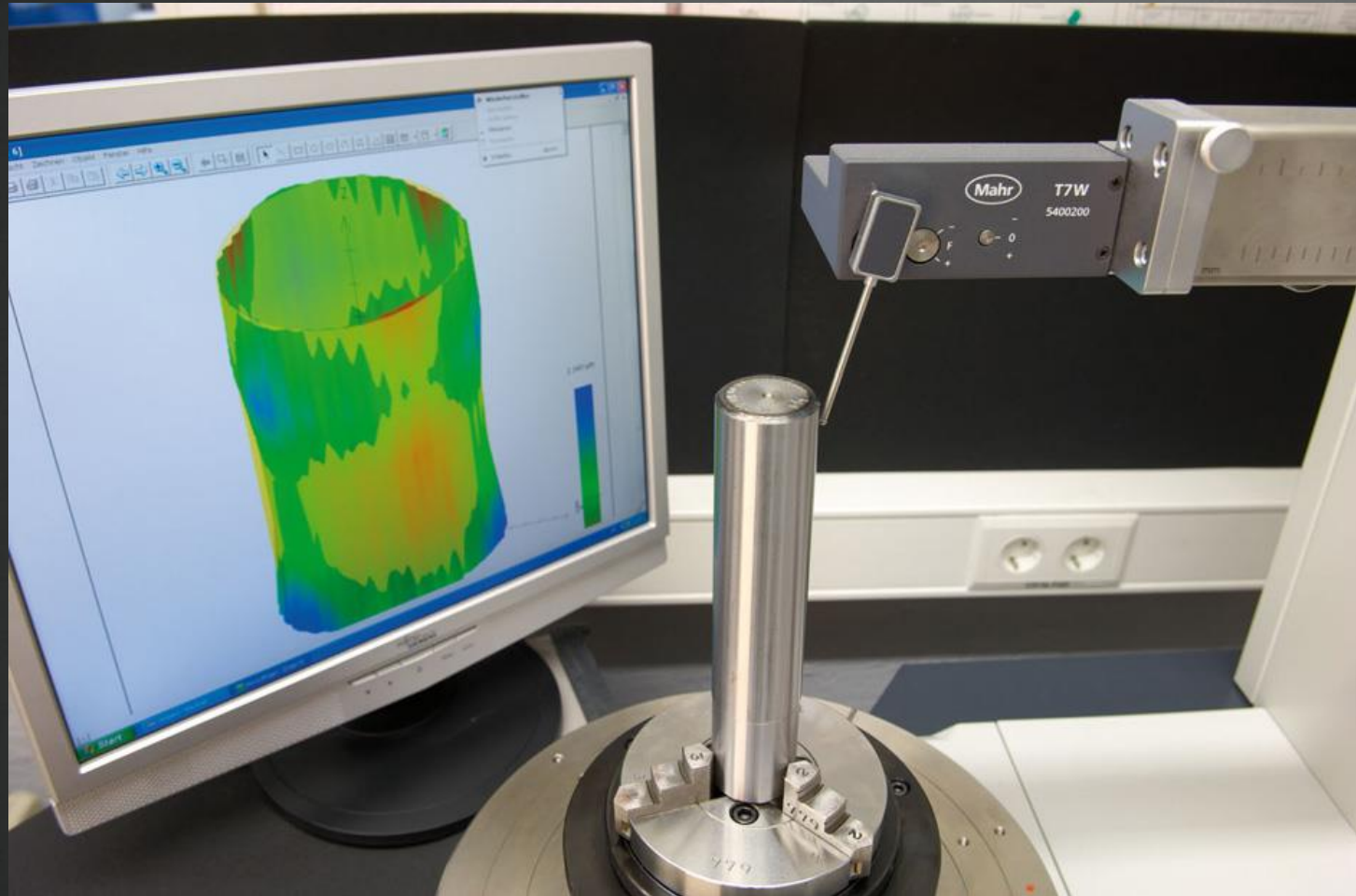


**bilsteingroup**<sup>®</sup>



# КОМПАНИЯ

Контроль качества



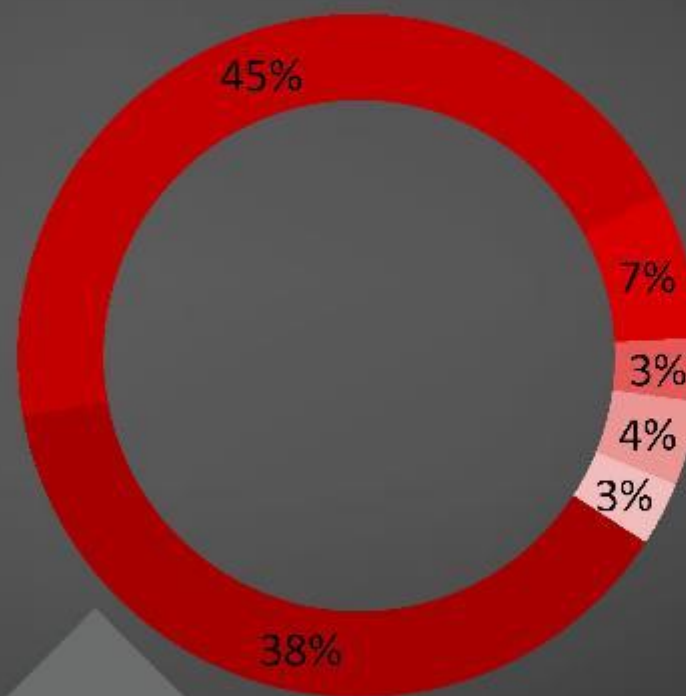
SOLUTIONS MADE IN GERMANY

**bilsteingroup**<sup>®</sup>

# ПРОИЗВОДСТВЕННЫЙ ОПЫТ

ЗАПАСНЫЕ ЧАСТИ febi TRUCK, КОТОРЫЕ ИЗГОТАВЛИВАЮТСЯ НА СОБСТВЕННОМ ПРОИЗВОДСТВЕ

- › Около **25 000** водяных насосов для коммерческого транспорта ежегодно выпускается на современных станках с ЧПУ на наших собственных производственных площадках.
- › Это составляет порядка **50 %** от общего объема продаж водяных насосов.



- Шкворни и ремонтные комплекты (седельно-сцепное устройство)
- Вилка выключения сцепления
- Прижимные пластины Trilex
- Ролики ГРМ, натяжные планки и ремкомплекты ГРМ
- Кронштейны рамы, ступицы колеса
- Водяные насосы



**bilsteingroup**<sup>®</sup>



**3**  
**ГОДА**  
**ГАРАНТИЯ**  
**ПРОИЗВОДИТЕЛЯ**  
[febi.com/3](http://febi.com/3)

**SOLUTIONS MADE IN GERMANY**

**bilsteingroup**<sup>®</sup>






## Срок гарантии

3 года с момента установки без ограничения по пробегу. Если нет документов подтверждающих дату установки, то с момента покупки.

### На что дается гарантия:

Гарантия дается на отсутствие производственного брака.

### Способ компенсации

-  Денежная компенсация (через дистрибьютора/продавца)
-  Новая аналогичная запчасть
-  Любая другая запчасть из ассортимента bilstein group

### На кого распространяется

Все участники рынка от автовладельца до дистрибьютера

### Для обработки гарантийного случая необходима следующая информация:

- VIN номер автомобиля
- Фото маркировки и неисправности запасной части
- Информация о продавце
- Скан заказа, подтверждающего покупку или установку



С полным текстом гарантии можно ознакомиться по ссылке

Для подачи заявки заполните форму обратной связи на сайте [febi.com/3](http://febi.com/3)



## РЕЗУЛЬТАТИВНЫЙ ПОИСК

Весь ассортимент изделий febiTruck и других брендов группы компаний bilsteingroup можно найти онлайн-каталоге.

[partsfinder.bilsteingroup.com](http://partsfinder.bilsteingroup.com)

bilsteingroup®



**3**  
ГОДА  
ГАРАНТИЯ  
ПРОИЗВОДИТЕЛЯ

[febi.com/3](http://febi.com/3)

# ЧТО СТОИТ ЗНАТЬ О ПОДРАЗДЕЛЕНИИ febi TRUCK

## ОБЪЕМ ПРОДАЖ В 2020 ГОДУ

- › 94 Млн. евро.
- › Более 12 000 запасных частей.

## КЛЮЧЕВЫЕ НАПРАВЛЕНИЯ ДЕЯТЕЛЬНОСТИ

- › Рулевое управление и подвеска.
- › Крепление колес
- › Система охлаждения двигателя.
- › Сцепление.



# ПОЛНЫЙ АССОРТИМЕНТ В 20 ПРОДУКТОВЫХ ГРУППАХ

- › Рулевое управление и подвеска.
- › Резинометаллические детали.
- › Крепление колес.
- › Тормозная система.
- › Подвеска шасси.
- › Пневматика.
- › Сцепление.
- › Трансмиссия.
- › Компоненты двигателя.
- › Топливная и выхлопная системы.
- › Ременной привод вспомогательных агрегатов.
- › Система охлаждения двигателя.
- › Система кондиционирования и обогрева.
- › Система управления двигателем.
- › Электрика.
- › Шасси и кабина.
- › Фильтры.
- › Жидкости.
- › Специальный инструмент.
- › febiPLUS.

Мы постоянно расширяем  
свой ассортимент!



# РУЛЕВОЕ УПРАВЛЕНИЕ И ПОДВЕСКА

Более 2300 деталей





# РУЛЕВОЕ УПРАВЛЕНИЕ И ПОДВЕСКА

ОСТАВАЙТЕСЬ В СТРОЮ

ПОПЕРЕЧНАЯ  
РУЛЕВАЯ ТЯГА



НАКОНЕЧНИКИ  
ПОПЕРЕЧНЫХ  
И ПРОДОЛЬНЫХ  
РУЛЕВЫХ ТЯГ



ПРОДОЛЬНАЯ  
РУЛЕВАЯ ТЯГА



ТРЕУГОЛЬНЫЙ РЫЧАГ  
ПОДВЕСКИ



ОСТАВАЙТЕСЬ В СТРОЮ

- › Более 2300 наименований запасных частей.
- › Широкий ассортимент и соответствие требованиям спецификаций оригинал-компонентов.

СТОЙКА  
СТАБИЛИЗАТОРА



НАСОС  
ГИДРОУСИЛИТЕЛЯ  
РУЛЕВОГО  
УПРАВЛЕНИЯ



ТЯГА РЕАКТИВНАЯ



РЕМКОМПЛЕКТ  
ПОВОРОТНОГО  
ШКВОРНЯ







## Рулевое управление и подвеска



- **febi Truck** — ваш выбор № 1 для запасных частей рулевого управления и подвески на независимом рынке запасных частей
- ассортимента продуктов febi Truck охватывает около 95 % актуальной потребности
- Все детали febi по рулевому управлению и подвеске не уступают характеристикам деталей OE производителей





# НАКОНЕЧНИКИ ПОПЕРЕЧНЫХ И ПРОДОЛЬНЫХ РУЛЕВЫХ ТЯГ

МЕРЫ ОБЕСПЕЧЕНИЯ КАЧЕСТВА — СРАВНЕНИЕ С ИЗДЕЛИЯМИ КОНКУРИРУЮЩИХ ПРОИЗВОДИТЕЛЕЙ

Запасная часть febi



- › Запасная часть febi со встроенным зажимным кольцом

Запасная часть, выпущенная конкурирующим производителем



- › Запасная часть с обычным зажимным кольцом производства конкурирующей компании
- › В запасной части производства конкурирующей компании уже имеются признаки утечки смазки



# НАКОНЕЧНИКИ ПОПЕРЕЧНЫХ И ПРОДОЛЬНЫХ РУЛЕВЫХ ТЯГ

МЕРЫ ОБЕСПЕЧЕНИЯ КАЧЕСТВА — СРАВНЕНИЕ С  
ИЗДЕЛИЯМИ КОНКУРИРУЮЩИХ ПРОИЗВОДИТЕЛЕЙ

Запасная часть febi



- › Запасная часть febi со встроенным зажимным кольцом

Запасная часть, выпущенная  
конкурирующим  
производителем



- Запасная часть, выпущенная конкуррирующим производителем:
- › Острая кромка зажимного кольца повреждает пыльник
  - › Пыльник не обеспечивает надлежащую герметичность
  - › Утечка смазки, проникновение влаги



# НАКОНЕЧНИКИ ПОПЕРЕЧНЫХ И ПРОДОЛЬНЫХ РУЛЕВЫХ ТЯГ

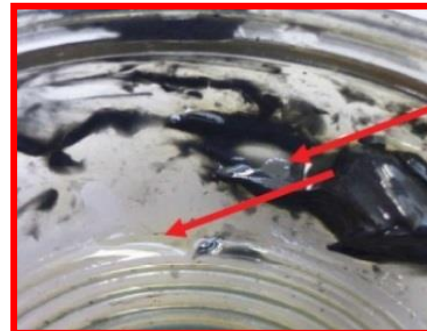
МЕРЫ ОБЕСПЕЧЕНИЯ КАЧЕСТВА — СРАВНЕНИЕ С  
ИЗДЕЛИЯМИ КОНКУРИРУЮЩИХ ПРОИЗВОДИТЕЛЕЙ

Запасная часть febi



- › Запасная часть febi с графитовой смазкой, имеющей однородную консистенцию

Запасная часть, выпущенная  
конкурирующим  
производителем



Запасная часть, выпущенная конкурирующим  
производителем:

- › Графитовая смазка имеет неоднородную консистенцию
- › Твердый компонент смазочного материала отделяется от жидкого компонента
- › Плохое смазывание может стать причиной сокращения срока службы



# НАКОНЕЧНИКИ ПОПЕРЕЧНЫХ И ПРОДОЛЬНЫХ РУЛЕВЫХ ТЯГ

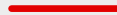
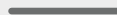
МЕРЫ ОБЕСПЕЧЕНИЯ КАЧЕСТВА — СРАВНЕНИЕ С ИЗДЕЛИЯМИ КОНКУРИРУЮЩИХ  
ПРОИЗВОДИТЕЛЕЙ



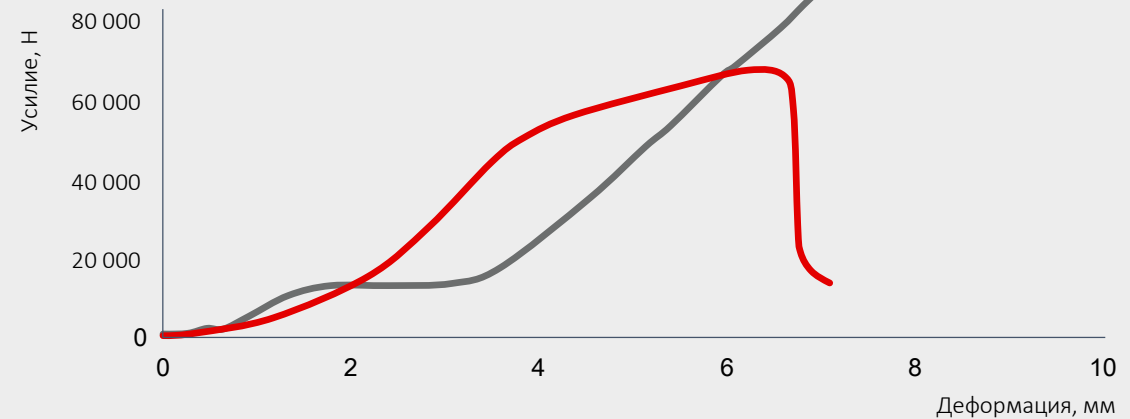
УСИЛИЕ,  
ПРИ КОТОРОМ ШАРОВОЙ  
ПАЛЕЦ ВЫДАВЛИВАЕТСЯ  
ИЗ ШАРНИРА

- › Запасная часть febi соответствует техническим характеристикам оригинального изделия.
- › Запасная часть производства конкурирующей компании разрушается, когда усилие не достигло значения, предусмотренного для оригинального изделия.

## РЕЗУЛЬТАТЫ ИСПЫТАНИЯ

Условные обозначения	№	Fmax, Н	dL при Fmax, мм	Испытываемый образец
	1	67 500	6,3	Запасная часть, выпущенная конкурирующим производителем
	2	90 000	7,1	Запасная часть febi

## СРАВНИТЕЛЬНЫЙ ГРАФИК





# РЕМКОМПЛЕКТЫ ПОВОРОТНОГО ШКВОРНЯ — ИЗГОТОВЛЕННЫ КОМПАНИЕЙ febi

ЛИДЕР НА НЕЗАВИСИМОМ РЫНКЕ ПОСЛЕПРОДАЖНОГО ОБСЛУЖИВАНИЯ

## Признаки неисправности

- › Низкая чувствительность рулевого управления
- › Необходимость в постоянной корректировке направления движения
- › Неравномерный износ шин

## Причины износа

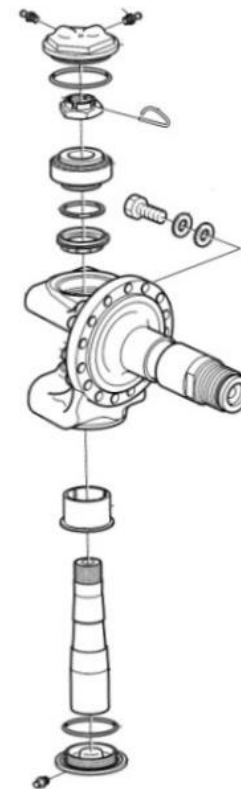
- › Плохое состояние дорожного покрытия и перегрузка транспортного средства
- › Коррозия, вызванная проникновением влаги и грязи
- › Коррозия приводит к увеличению силы трения в подшипниках и втулках поворотного шкворня
- › Нерегулярное техническое обслуживание и неадекватное смазывание ускоряют износ

## Возможные последствия

- › Автомобиль не удерживает заданную траекторию движения
- › Неточное рулевое управление, для поворота рулевого колеса требуется чрезмерное усилие
- › Ускоренный износ шин

## Замечания относительно ремонта

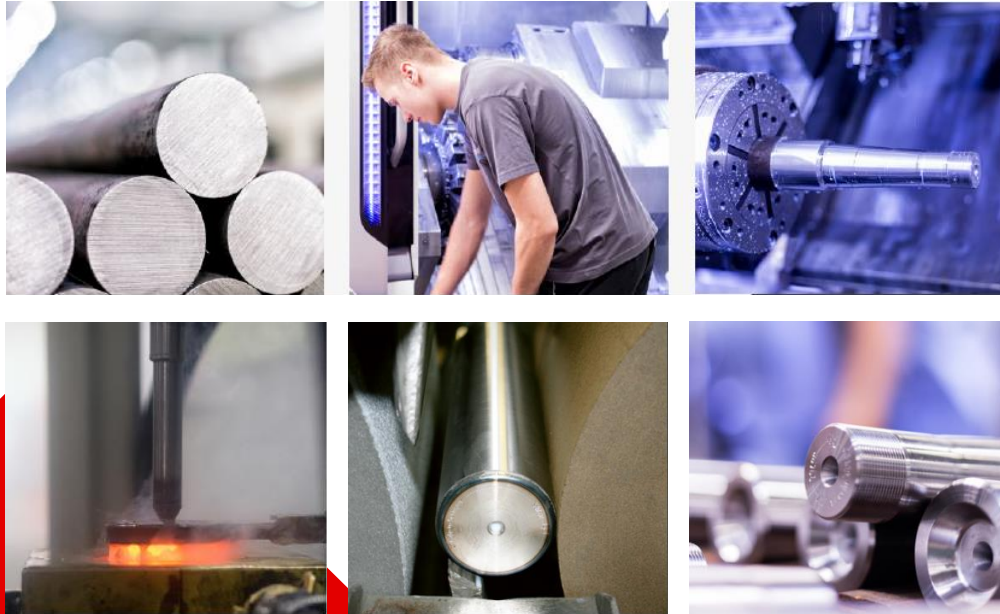
- › При замене поворотного шкворня замене также подлежат подшипники, втулки и уплотнения
- › Настоятельно рекомендуется проверка всех прочих компонентов рулевого управления





# ПОВОРОТНЫЕ ШКВОРНИ — ИЗГОТОВЛЕННЫ КОМПАНИЕЙ febi

МЕРЫ ОБЕСПЕЧЕНИЯ КАЧЕСТВА



- › Изготовлены в Германии в собственном производственном подразделении Bilstein Group Engineering.
- › Материалы, упрочнение поверхности и глубина упрочнения соответствуют спецификациям автопроизводителей.
- › Современная система контроля качества гарантирует монтаж без зазора и плавное вращение шкворня во втулках.
- › Более 130 типов ремкомплектов поворотного шкворня — самый большой ассортимент на рынке послепродажного обслуживания.



# РЕМКОМПЛЕКТЫ ПОВОРОТНОГО ШКВОРНЯ — ИЗГОТОВЛЕННЫ КОМПАНИЕЙ febi

ЛИДЕР НА НЕЗАВИСИМОМ РЫНКЕ ПОСЛЕПРОДАЖНОГО ОБСЛУЖИВАНИЯ



## Меры обеспечения качества

- › Технологический процесс, обеспечивающий точность размеров
- › Упрочнение поверхности в соответствии со спецификациями автопроизводителей
- › Выбор материала в соответствии со спецификациями автопроизводителей
  - › Отсутствие зазора, плавное вращение шкворня во втулках
  - › Предотвращение задиров шкворня на поверхностях трения





# КРЕПЛЕНИЕ КОЛЕС

Более 300 деталей



# КРЕПЛЕНИЕ КОЛЕС

## БЕЗОПАСНОСТЬ И НАДЕЖНОСТЬ

КОЛЕСНЫЙ БОЛТ



- › Колесные болты также доступны в комплекте с колесными гайками.
- › Подавляющая часть наших колесных болтов поставляется признанными поставщиками оригинального оборудования («Made in Germany»).
- › febi производит колесные гайки, которые полностью соответствуют требованиям Международной автомобильной федерации, предъявляемым к монтажному оборудованию для грузовиков, участвующих в гоночных сериях.

КОЛЕСНАЯ ГАЙКА



ЗАПЧАСТИ ДЛЯ TRILEX



- › Полный ассортимент материалов для монтажа всех самых распространенных типов Trilex.

СТУПИЦА КОЛЕСА  
С ПОДШИПНИКОМ  
КОЛЕСА

- › Ступицы предварительно собраны в заводских условиях, для предотвращения ошибок в процессе ручного монтажа
- › Частичное изготовление на собственном производстве.

# КРЕПЛЕНИЕ КОЛЕС

БЕЗОПАСНОСТЬ И НАДЕЖНОСТЬ

Точное следование оригинальной конструкции



Фосфатирова  
нная без  
насечки

С покрытием  
Дакромет  
Без насечки

С покрытием  
Геомет.  
С насечкой

С покрытием  
Геомет.  
С насечкой  
С овальной  
шляпкой



# СЦЕПЛЕНИЕ

Более 400 деталей



# СЦЕПЛЕНИЕ

ПРЕВРАЩАЕМ МОЩНОСТЬ В ДВИЖЕНИЕ:  
ТЕХНОЛОГИИ СЦЕПЛЕНИЯ ОТ febi



- › СОБСТВЕННЫЙ ЭКСПЕРТНЫЙ ЦЕНТР СЦЕПЛЕНИЙ (Clutch competence centre) с собственной испытательной лабораторией.
- › Более 400 артикулов
- › Комплектация изделий ответственными комплектующими: фрикционный материал, демпферные и диафрагменные пружины от оригинальных производителей. Например в 70% ведомых дисков используется фрикционный материал LUK, в остальных случаях VALEO
- › Все сцепления отбалансированы



# СЦЕПЛЕНИЕ

ПРЕВРАЩАЕМ МОЩНОСТЬ В ДВИЖЕНИЕ:  
ТЕХНОЛОГИИ СЦЕПЛЕНИЯ ОТ febi



# СИСТЕМА ОХЛАЖДЕНИЯ ДВИГАТЕЛЯ

Более 700 деталей

Более 140 водяных помп



# СИСТЕМА ОХЛАЖДЕНИЯ ДВИГАТЕЛЯ

## ПРЕВОСХОДНЫЕ ТЕХНОЛОГИИ ДЛЯ ИДЕАЛЬНОЙ РАБОТЫ

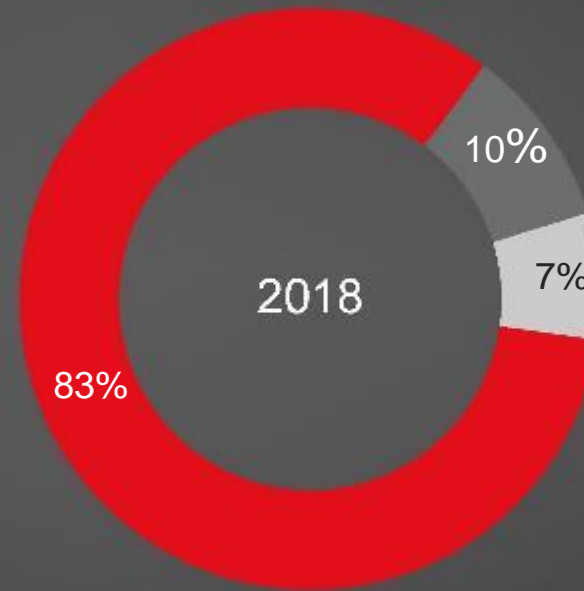
МЕХАНИЧЕСКИЙ  
ВОДЯНОЙ НАСОС



ЭЛЕКТРОМАГНИТНЫЙ  
ВОДЯНОЙ НАСОС



- › В настоящее время охват ассортимента водяных насосов febi составляет около 88 % \* (с учетом всех транспортных средств, произведенных с 1985 года).
- › В ассортименте представлено более 130 моделей водяных насосов!
- › Около 25 000 водяных насосов для коммерческих транспортных средств ежегодно изготавливается на нашем собственном производстве в Эннетале. Это составляет порядка 50 % от общего объема продаж водяных насосов.



- 2018 год, охват febi, Большая семерка
- Нет необходимости
- В разработке







# СИСТЕМА ОХЛАЖДЕНИЯ ДВИГАТЕЛЯ

ПРЕВОСХОДНЫЕ ТЕХНОЛОГИИ ДЛЯ ИДЕАЛЬНОЙ РАБОТЫ



Двухступенчатый тест на  
возможные течи каждой водяной  
ПОМПЫ

1-я ступень, после механической  
обработки корпуса :

- Выявление пустот и раковин  
в литье

2-я ступень, после запрессовки  
осевого сальника

- Выявление возможных течей



SOLUTIONS MADE IN GERMANY

bilsteingroup®





# СИСТЕМА ОХЛАЖДЕНИЯ ДВИГАТЕЛЯ

ПРЕВОСХОДНЫЕ ТЕХНОЛОГИИ ДЛЯ ИДЕАЛЬНОЙ РАБОТЫ



Упаковка изделий в специальный VCI полиэтилен (пленка с летучим ингибитором коррозии)



SOLUTIONS MADE IN GERMANY

bilsteingroup®



# ПРОВЕРЕНО ДВИЖЕНИЕМ НА НАДЕЖНОСТЬ В ПУТИ

## БРЕНДИРОВАНИЕ



- › Поддерживаем гонки грузовиков, размещаем символику febi на гоночном грузовике, костюме гонщика и на территории технической зоны.

## СОЦИАЛЬНЫЕ СЕТИ



- › Представлены во всех актуальных СМИ.

## ПАРТНЕРСТВО В СФЕРЕ ЗАПАСНЫХ ЧАСТЕЙ



- › Делимся мнениями о качестве компонентов febi, мотивируя команду использовать подходящие им запчасти.

## ГОСТЕПРИИМСТВО



- › Проводим мероприятия для клиентов в эмоциональной обстановке, подчеркивающей ценности и уникальность бренда.



**СПАСИБО  
ЗА ВНИМАНИЕ!**

